

# Varicela

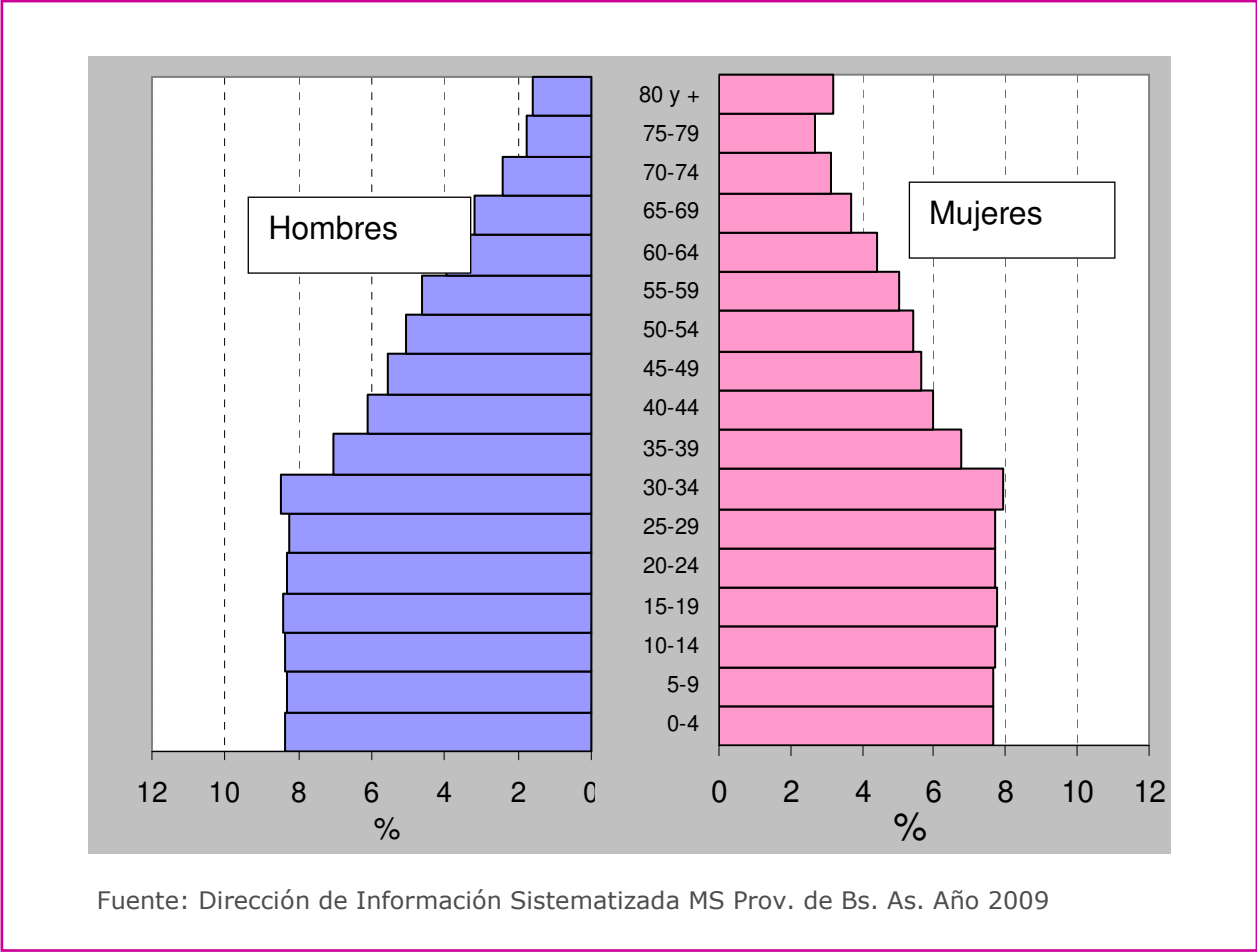
## Sala de Situación

Provincia de Buenos Aires - mayo 2011

Dirección de Epidemiología – Dirección de Medicina Preventiva

Ministerio de Salud de la Provincia de Buenos Aires

## Proyección para 2009 del Censo Nacional de Población, Hogares y vivienda de 2001



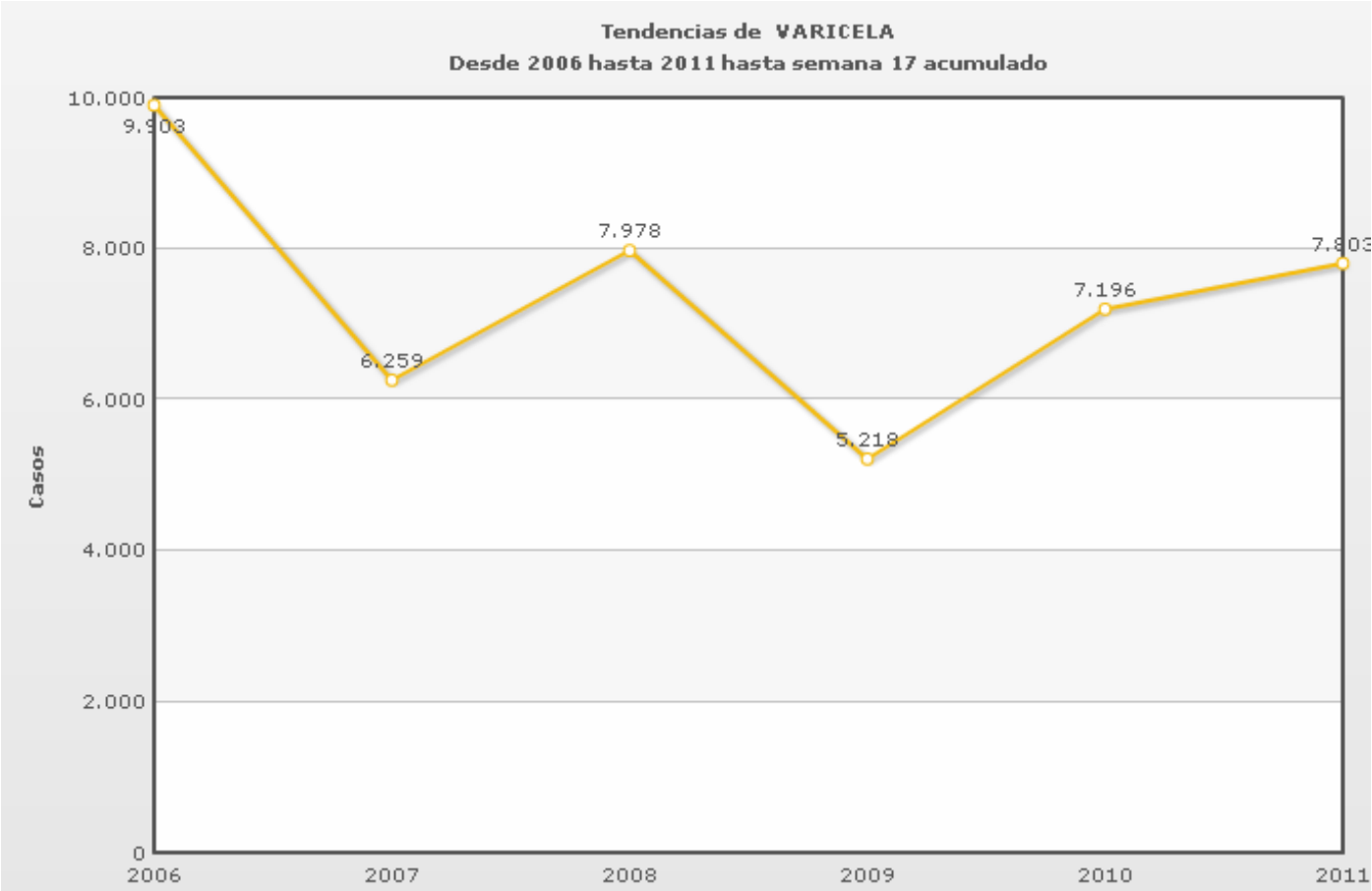
**Provincia de Buenos Aires**

**Población total:  
15.185.336**

**Nº de recién nacidos:  
279.913 (1,84%)**

**Población menores de 4 años:  
1.217.319**

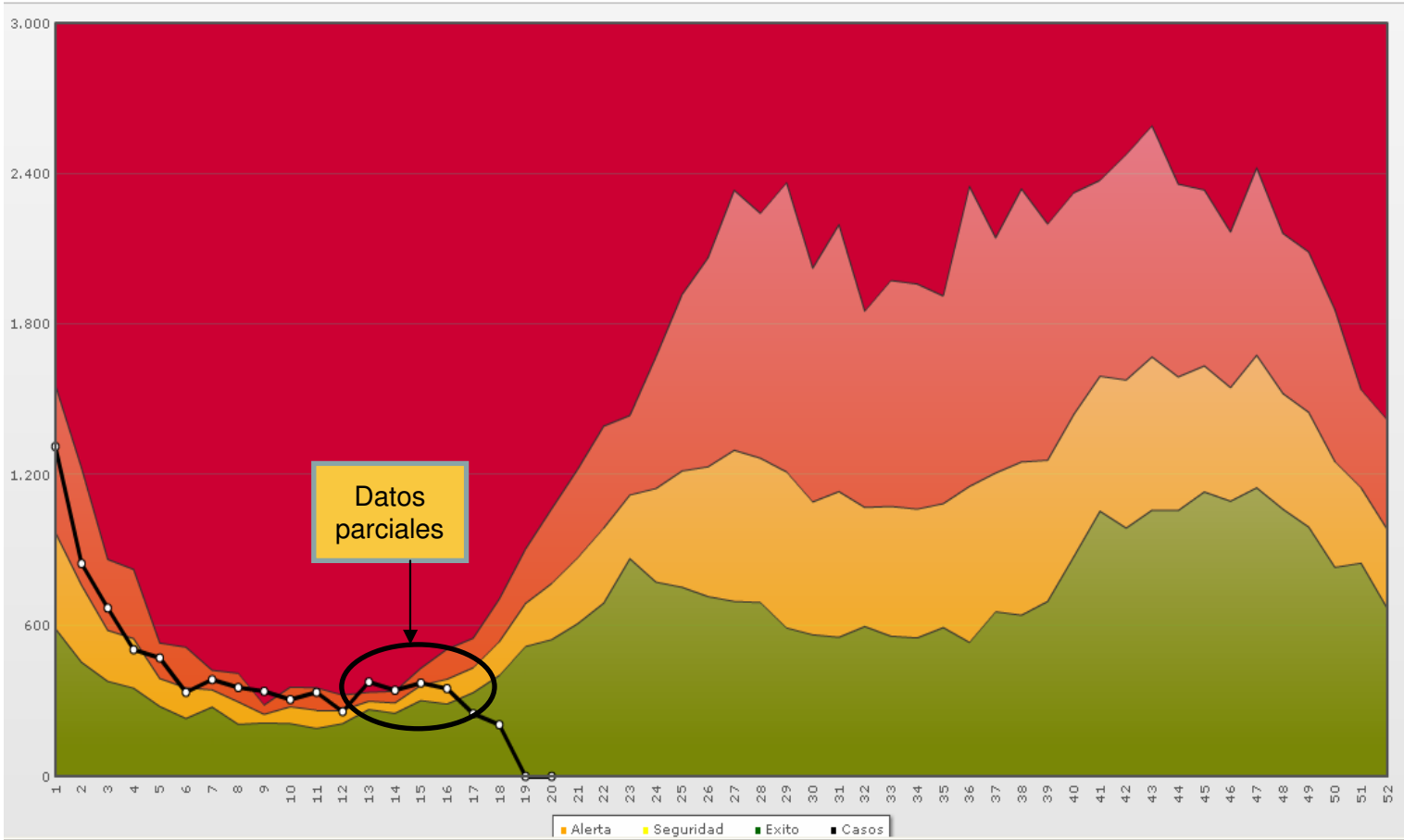
### Tendencia de casos de varicela – Provincia de Buenos Aires Años 2006 - 2011



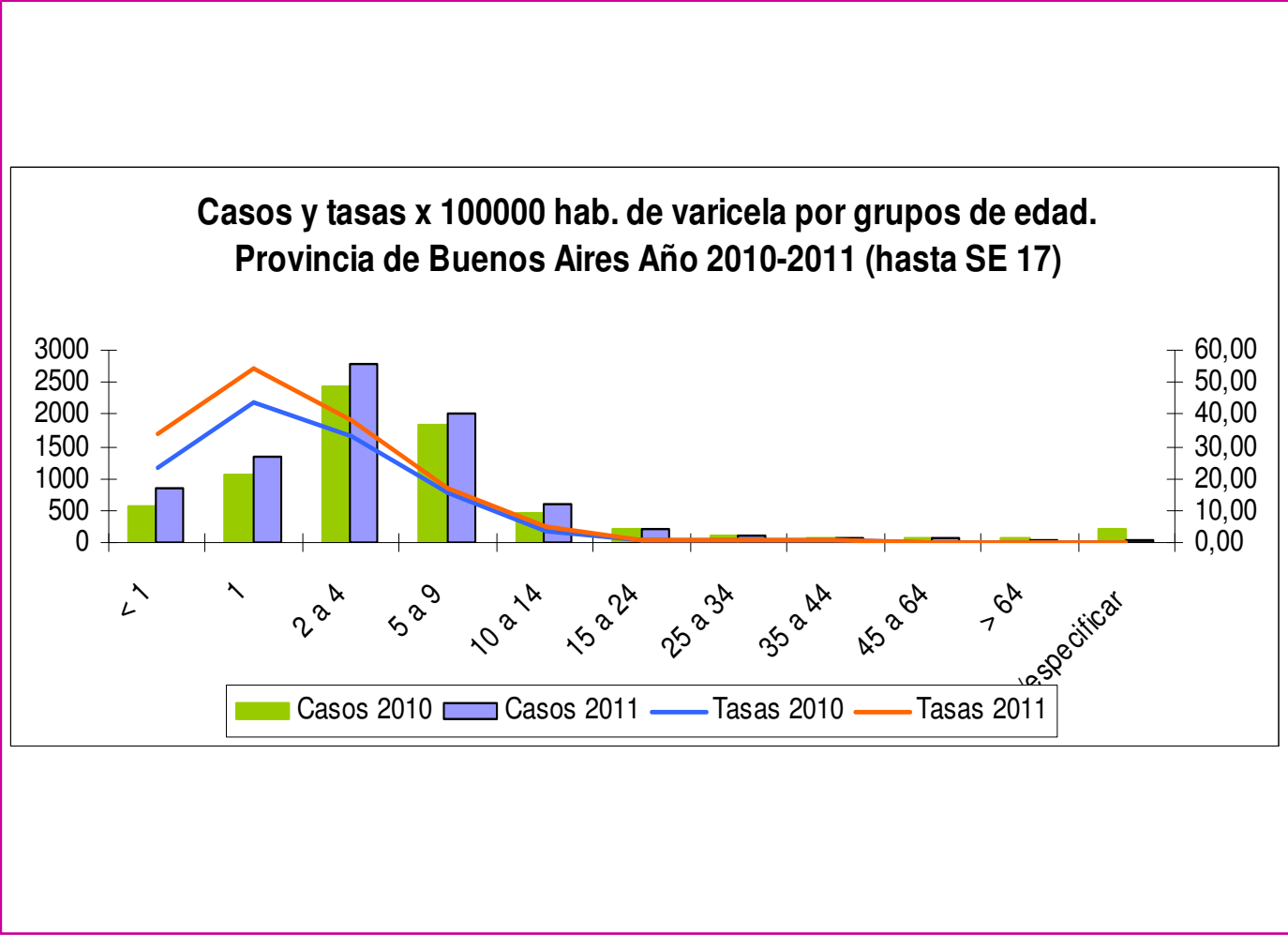
**Índice  
epidémico  
hasta  
SE 17=7,64**

Fuente: SNVS-SIVILA

### Corredor endémico de varicela – Provincia de Buenos Aires Año 2011



Fuente: SNVS-SIVILA



**Provincia de Buenos Aires**

**El grupo de edad más afectado es el de 1 año**

Fuente: SNVS-SIVILA

## Provincia de Buenos Aires

Se observa aumento de tasas de casos en 2011 en relación a 2010 (hasta SE 17) en las Regiones Sanitarias V, VII, XI y XII

