

Coqueluche

Sala de Situación

Provincia de Buenos Aires - mayo 2011

Dirección de Epidemiología – Dirección de Medicina Preventiva

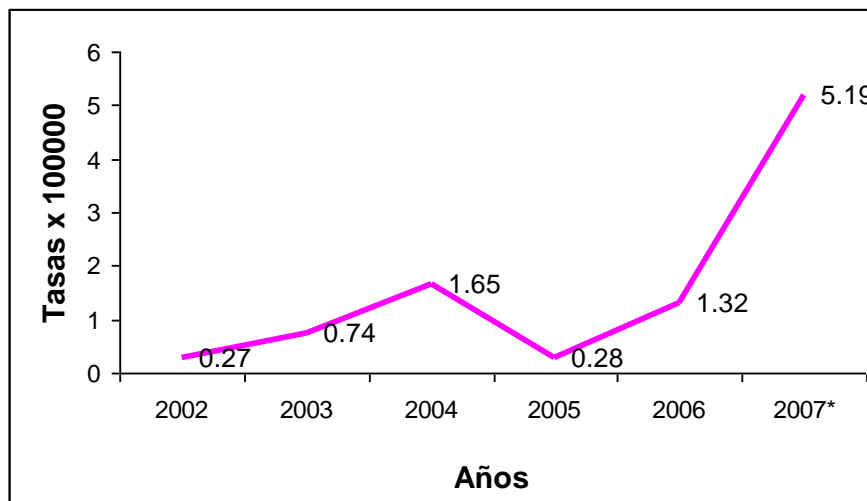
Ministerio de Salud de la Provincia de Buenos Aires

Provincia de Buenos Aires

Antecedentes y comentarios:

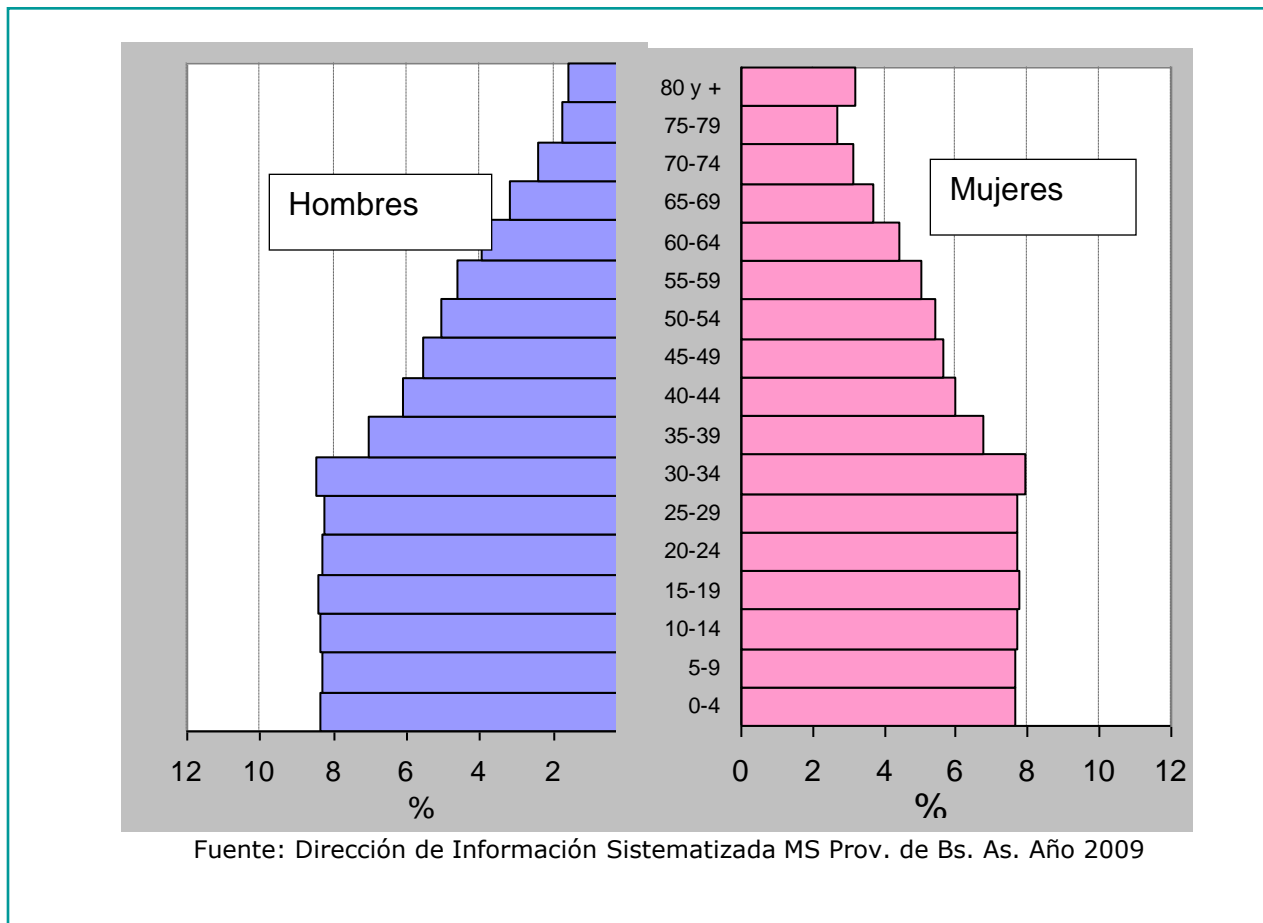
Coqueluche provocó en Argentina brotes **cada 4 años**, desde 1972 a 1984 (tasa incidencia 52.4/100.000). En 1985 se incorporó la vacuna triple bacteriana al ingreso escolar, y desde 1987 disminuyó su incidencia: tasa promedio de 4/100.000 hasta 2002. En la provincia de Buenos Aires históricamente se dio igual tendencia. El último brote registrado en la Provincia de Buenos Aires fue en el año 2007, razón por la cual sería esperable un aumento de casos en el año actual según el comportamiento epidemiológico de la enfermedad

**Tendencia de las tasas de notificaciones x
100000 de Casos sospechosos de Coqueluche
– Pcia. de Bs. As .
Años 2002 a 2007* n= 1361**



Fuente: Sala de Situación de coqueluche – Provincia de Buenos Aires – Año 2007

Proyección para 2009 del Censo Nacional de Población, Hogares y vivienda de 2001



**Provincia de
Buenos Aires**

**Población total:
15.185.336**

**Nº de recién
nacidos: 279.913
(1,84%)**

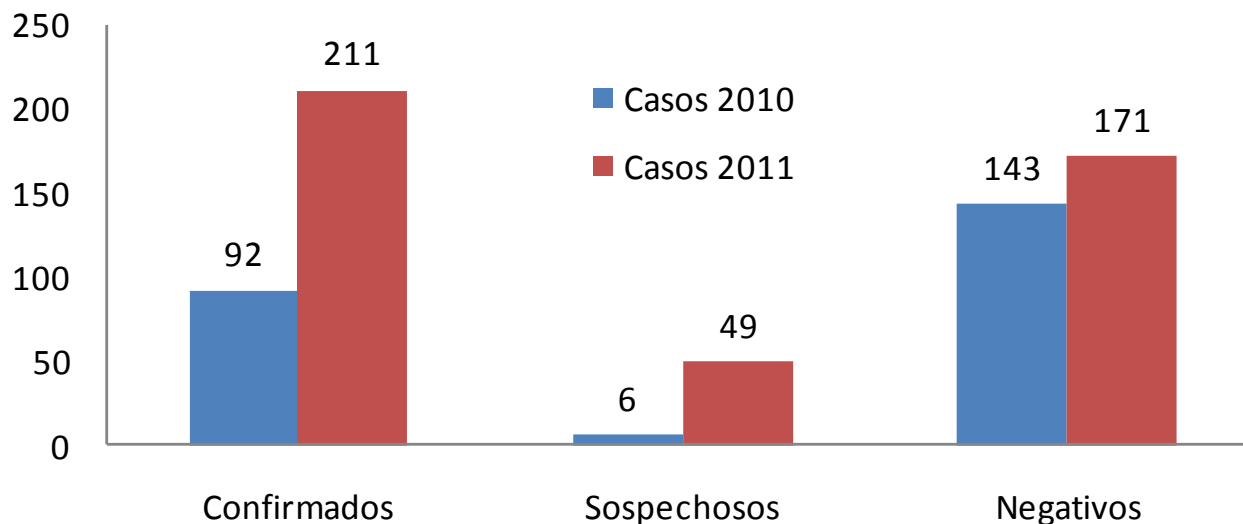
**Población
menores de 4
años:
1.217.319**

Total de casos de coqueluche notificados Año 2010 y 2011

Provincia de Buenos Aires

Tasa x 100000 hab 2010=1,5

Tasa x 100000 hab 2011=2,8



Provincia de Buenos Aires

% casos confirmados sobre total de muestras estudiadas:

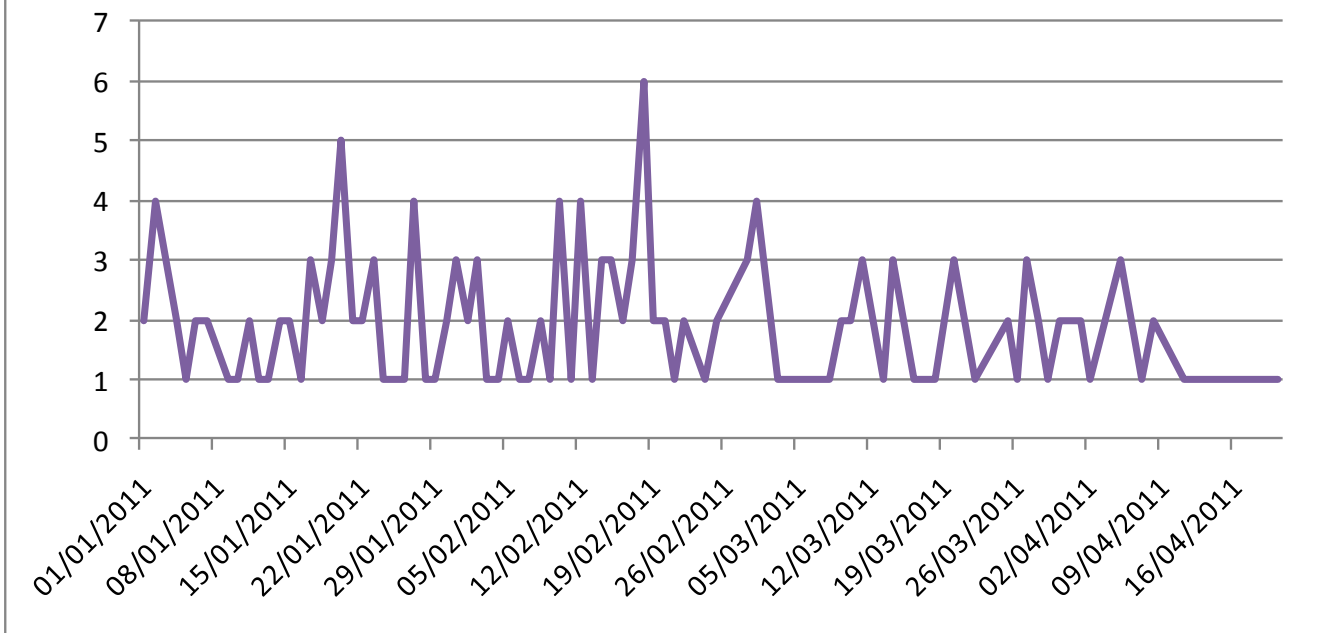
2010= 38%

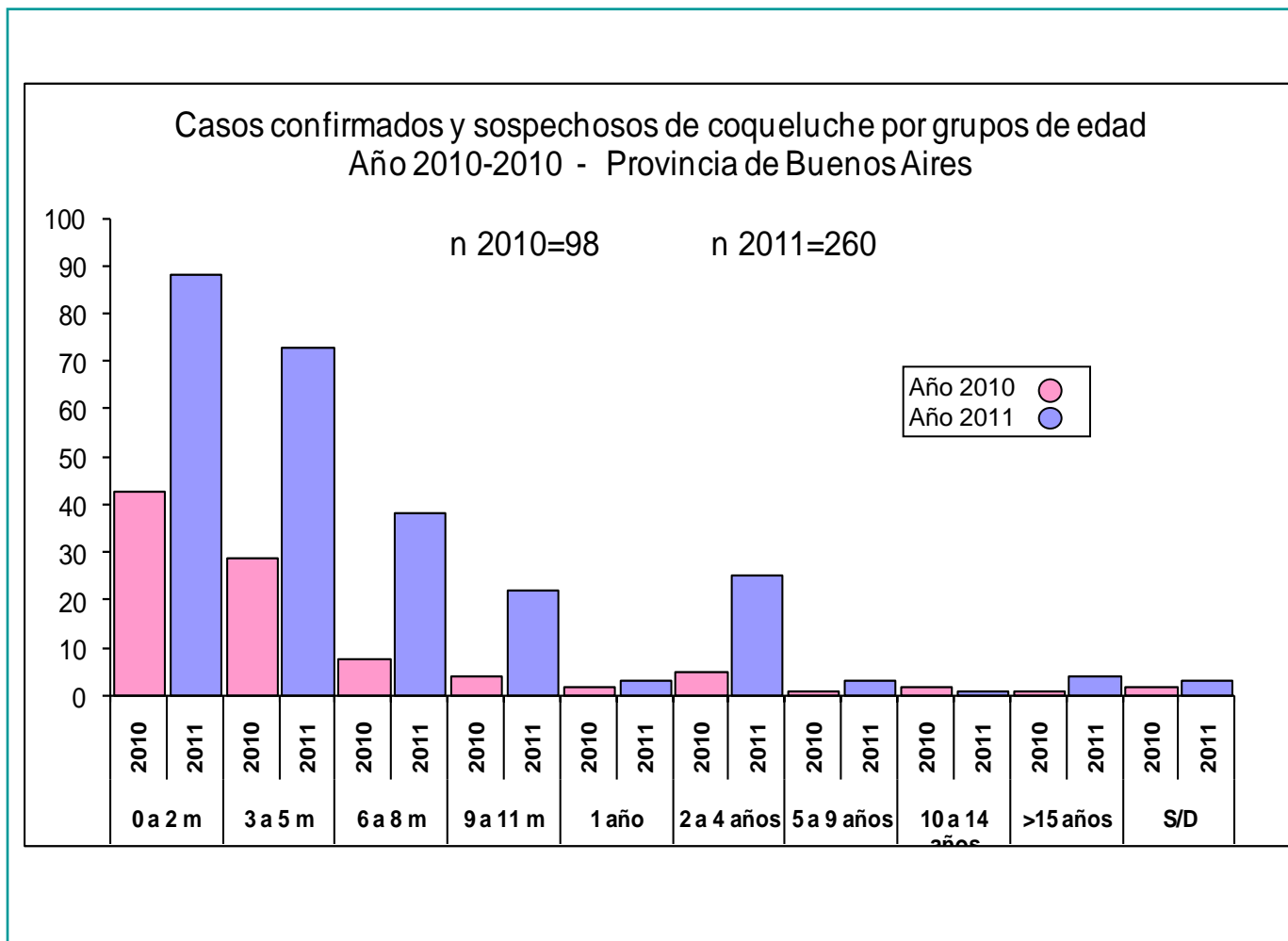
2011= 48%

**Razón de tasas=0,77
IC (0,61-0,99)
Valor p=0,05**

Provincia de Buenos Aires

Casos confirmados y sospechosos de coqueluche según fecha de inicio de síntomas
Provincia de Buenos Aires - Año 2011
n=260



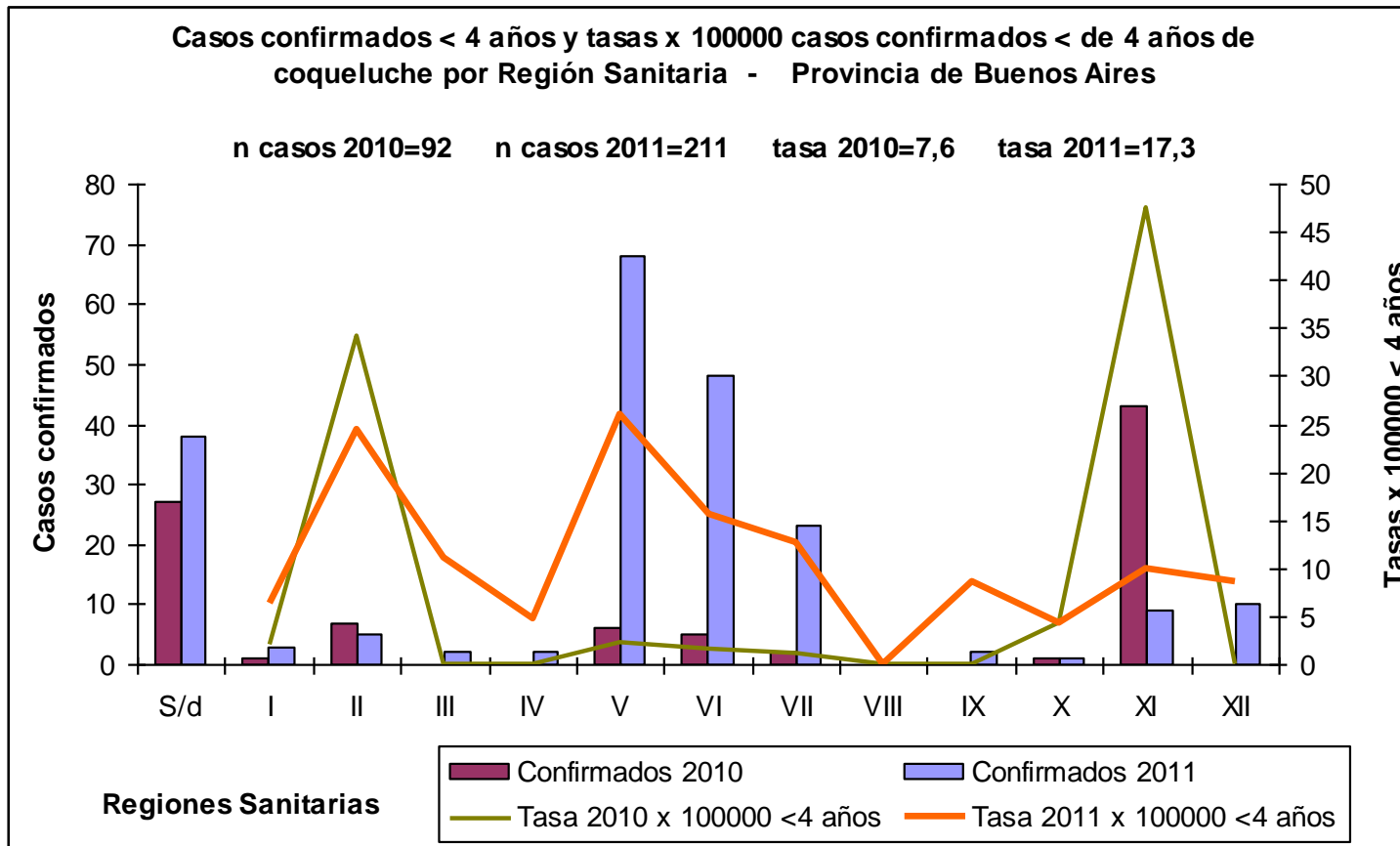


Provincia de Buenos Aires

El grupo de edad mas afectado es el de menores de 1 año, destacándose entre ellos los menores de 2 meses

Provincia de Buenos Aires

Se observa aumento de tasas de casos confirmados en < de 4 años en 2011 en relación a 2010 en las Regiones Sanitarias V, VI y VII principalmente



Región	Confirmados 2011		Vacunación 2010		
	Casos confirmados*	Tasa x 100000 < de 4 años	Pentavalente 6 meses	Cuádruple - 18 m	Triple bacteriana 5 a 6 años
I	1	6.3	127.75	93.84	113.39
II	7	24.3	89.67	87.15	106.31
III	0	11.1	102.01	93.51	99.51
IV	0	4.7	95.68	82.43	113.00
V	6	26.0	85.23	74.30	96.76
VI	5	15.6	89.49	70.45	97.89
VII	2	12.6	99.72	74.01	107.17
VIII	0	0.0	89.63	81.31	104.56
IX	0	8.6	105.87	95.08	127.50
X	1	4.3	71.68	84.55	96.55
XI	43	9.9	96.54	82.04	107.51
XII	0	8.5	86.51	57.44	97.46
TOTAL	65	17.3	95.96	78.76	102.57

*27 casos sin datos de RS

Las Regiones Sanitarias en las que se observa mayor aumento de casos en 2011 en relación a 2010 presentan coberturas inferiores al 95% en la dosis de los 6 meses y en la de los 18 meses

Provincia
de
Buenos
Aires

